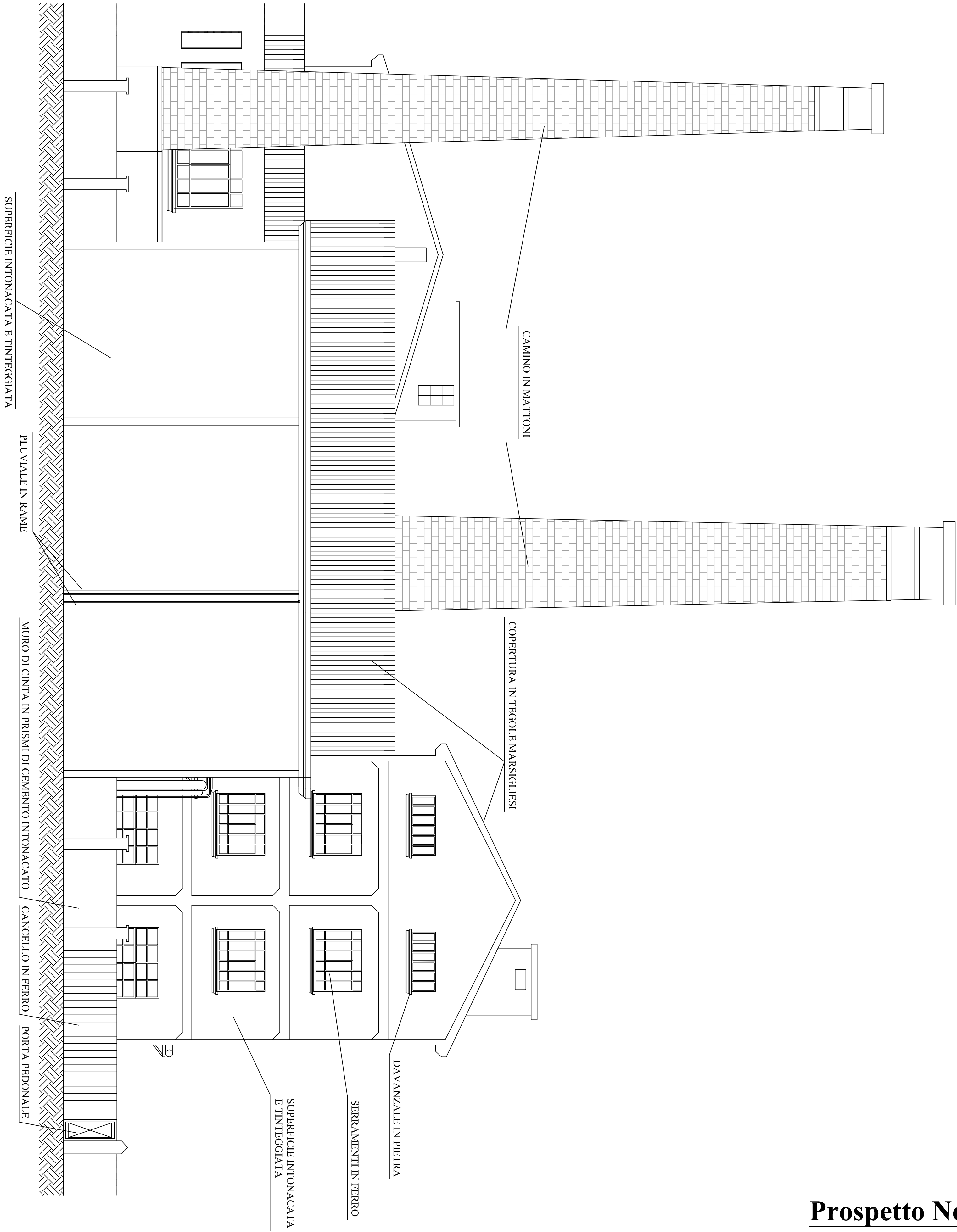


Prospetto Est

Prospetto Nord



PROSPETTO EST



FONDAZIONE
IRCCS POLICLINICO "SAN MATTEO"
Istituto di Ricovero e Cura a Carattere Scientifico
di Diritto pubblico (D.M. 28/4/2006)
Via Golgi, 19 - 27100 PAVIA

S.C. TECNICO-PATRIMONIALE

Pad. 19 - Servizi Generali

LAVORO

PROGETTO

TITOLO LAVORO

DATA

19 Marzo 2012

REVISIONE

1

2

3

PROG.

CLP

FILE

Isopagelli.dwg

PROGETTO

S.C. TECNICO-PATRIMONIALE

Il Progettista e Direttore dei Lavori

La Proprietà

Il Responsabile del Procedimento

Impresa Esecutrice